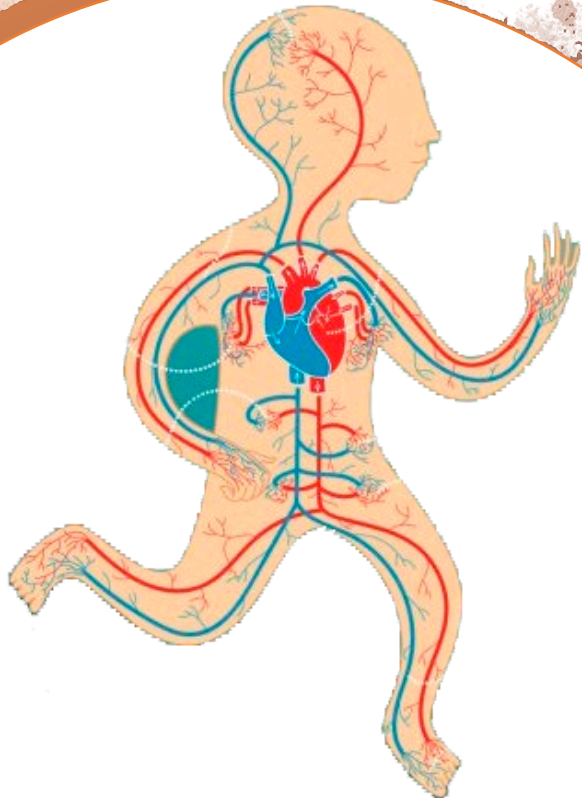




LINFOMA HODGKIN Y NO
HODGKIN EN POBLACIÓN
MAYOR DE 18 AÑOS.

LINFOMA

El linfoma es un tipo de cáncer que afecta los ganglios linfáticos, conductos linfáticos y vasos linfáticos, que es parte de la red del organismo que combate las infecciones.



CÓMO SE MANIFIESTA ?

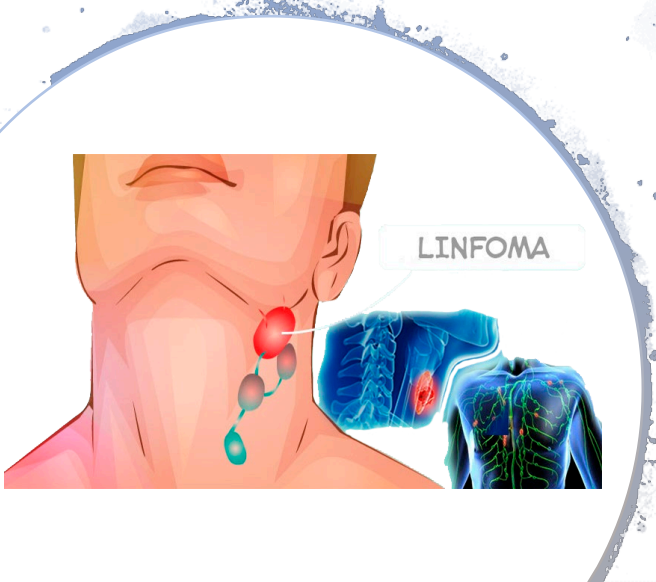
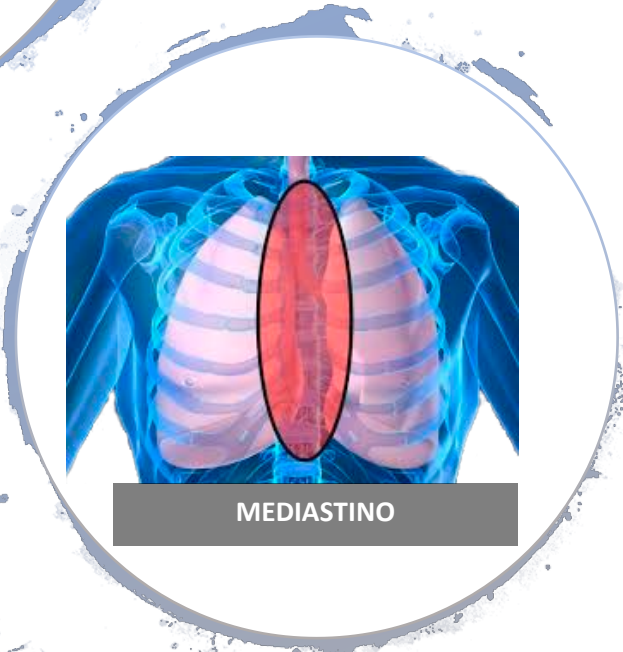
Se puede manifestar por una masa visible o una masa que se puede palpar





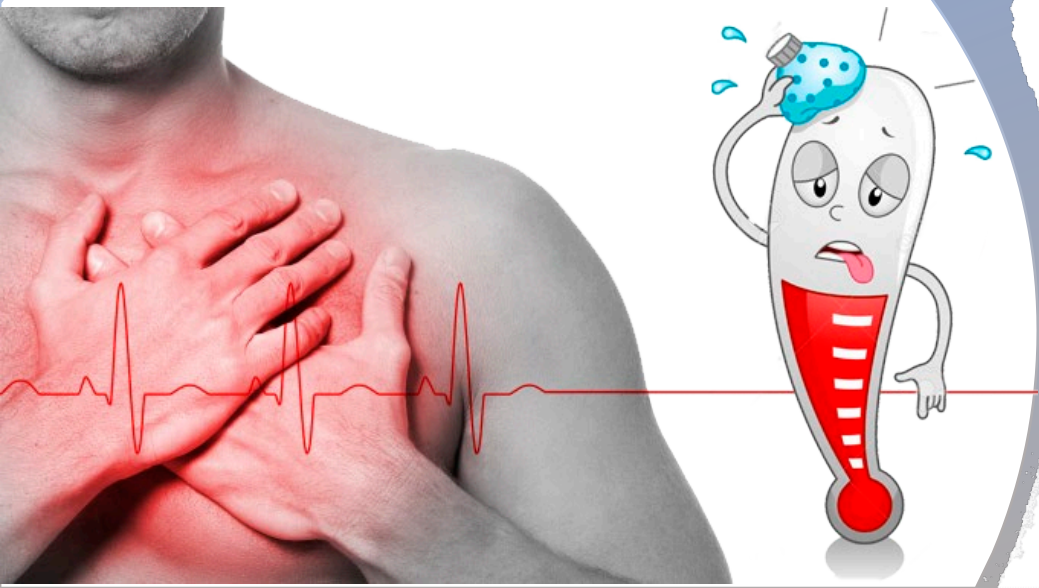
LINFOMA DE HODGKIN

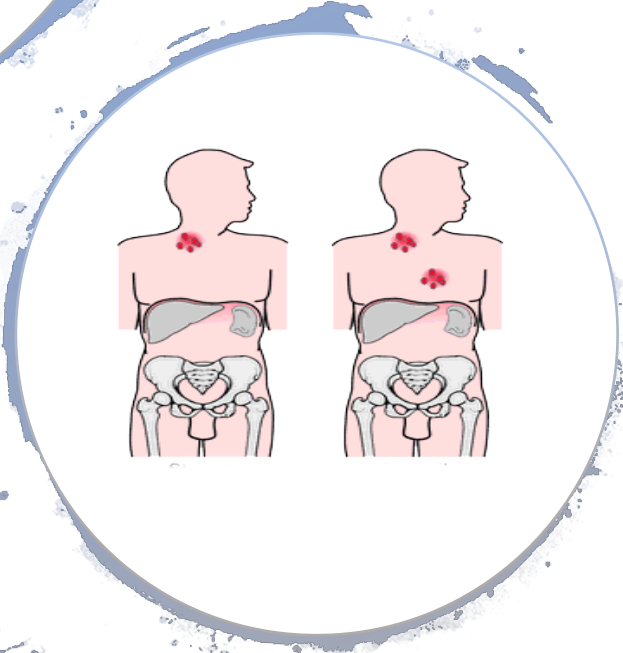
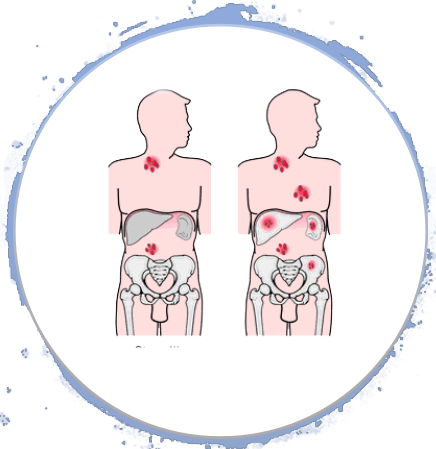
Es una forma de cáncer del sistema linfático que se presenta en zonas localizadas; como son las axilas, cuello, mediastino.



SÍNTOMAS MAS FRECUENTES

- ✓ Inflamación no dolorosa de los ganglios linfáticos del cuello, las axilas o la ingle.
- ✓ Fatiga persistente.
- ✓ Fiebre.
- ✓ Sudores nocturnos
- ✓ Pérdida de peso inexplicable
- ✓ Picazón intensa
- ✓ Mayor sensibilidad a los efectos del alcohol o dolor en los ganglios linfáticos después de beber alcohol





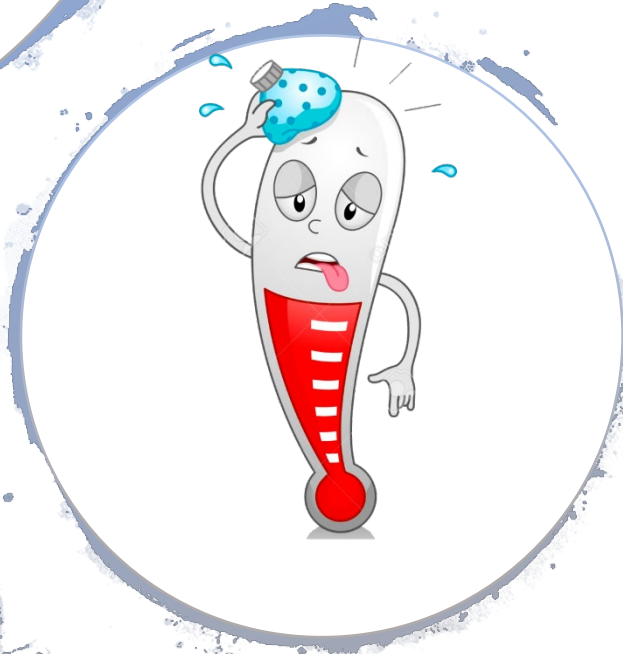
LINFOMA NO HODGKIN

Es una forma de cáncer que afecta el sistema linfático y que se presenta con mayor frecuencia en pacientes con VIH, localizándose en zonas como la cavidad bucal, cuello, axilas, médula ósea, bazo y en otros lugares del sistema linfático.



SÍNTOMAS MAS FRECUENTES

- ✓ Hinchazón sin dolor de los ganglios linfáticos del cuello, de las axilas o de la ingle
- ✓ Hinchazón o dolor abdominal
- ✓ Dolor en el pecho, tos o dificultad para respirar
- ✓ Fatiga persistente
- ✓ Fiebre
- ✓ Sudoraciones nocturnas
- ✓ Adelgazamiento sin causa aparente





CUANDO CONSULTAR AL MÉDICO ?

Cuando se presente dos o más síntomas de los mencionados anteriormente, para realización de pruebas diagnósticas que afirmen o descarten un diagnóstico de **LINFOMA DE HODGKIN o NO HODGKIN**

